

SESIÓN 3

WINDOWS.

I. CONTENIDOS

1. Iniciación a Windows.
2. Escritorio.
3. Panel de control.

II. OBJETIVOS:

Al término de la Sesión, el alumno:

- Distinguirá las características esenciales de Windows.
- Analizará los iconos más comunes que integran el escritorio de Windows.
- Conocerá los distintos tipos de utilidades que pueden darse al escritorio.
- Conocerá los dispositivos más comunes del panel de control.

III. PROBLEMATIZACIÓN:

Comenta las preguntas con tu Asesor y selecciona las ideas más significativas.

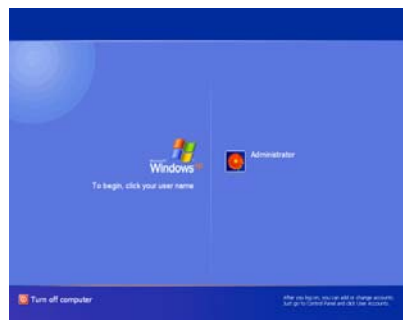
- ¿Para qué sirve el escritorio (en la computadora)?
- ¿Cuál es la función es la barra de tareas?
- ¿Cuál es la función del panel de control?

IV. TEXTO INFORMATIVO-FORMATIVO:

1.1. Iniciación a Windows.

Cuando se enciende el equipo, el primer programa que se activará es el sistema operativo, sin un sistema operativo la computadora no funciona, existen otras variedades de sistemas operativos, en esta ocasión el tema se centra en Windows XP. La función de un sistema operativo es ser el intermediario entre los elementos de una computadora, tales como; teclado, mouse, disco duro, computadora, impresora, etc.

Estas imágenes muestran el iniciador de Windows.



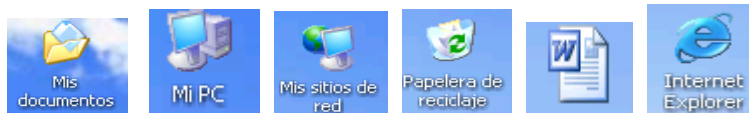
Una vez encendido el equipo parece la imagen de la izquierda, después aparece la pantalla de inicio de sesión (derecha), una vez iniciada la sesión aparece la pantalla que se le conoce como "Escritorio".

2.1. Escritorio.

El fondo del escritorio tiene diversos diseños, aquí aparecen los íconos que son los elementos de la pantalla principal, el botón de Inicio, la barra de tareas y el área o los íconos. La imagen muestra el escritorio o área de trabajo:



Estos son algunos íconos, pueden variar según el diseño y el contenido de cada computadora: Cada uno de estos tiene su propia función, por ejemplo si “pulsas” algún icono se abre el contenido. Se les llama de acceso directo por que llegan rápidamente a un programa.




Uso del ratón:

El mouse tiene dos botones, izquierdo y derecho, para ejecutar alguna aplicación sólo es “dar un clic” al botón izquierdo, para el uso del ratón existen diversas variantes,

- Para seleccionar, “se da un clic” al botón izquierdo.
- Para ejecutar alguna acción o abrir una ventana, “doble clic” rápidamente al botón izquierdo.
- Para mover algún objeto, se presiona el botón izquierdo y sin soltarlo se arrastra la imagen u objeto hasta donde se elija.
- Algunos mouse tienen una herramienta llamada “scroll” que permite mover las barras desde el ratón.

El escritorio esta formado por:

Botón de Inicio:  abre una serie de menús que te permite acceder a programas o documentos. Se despliega en varias partes:

- En la parte superior aparece el nombre del usuario,
- En el menú de la izquierda aparecen los íconos que se instalan en automático con el sistema operativo, como Internet, y al final “Todos los programas” que despliega que muestra aplicaciones instaladas en la computadora.
- A la derecha en la parte superior se encuentran los accesos a “Mis documentos, documentos recientes, mi música, mis imágenes, mi PC, mis sitios de red”. Estos permiten organizar archivos, localizar dispositivos del sistema, y las conexiones de red.
- En la parte intermedia aparecen los accesos para configurar tu equipo.

- Y al final aparece la ayuda y soporte técnico, algunos tienen flechas para señalar que tienen submenús.

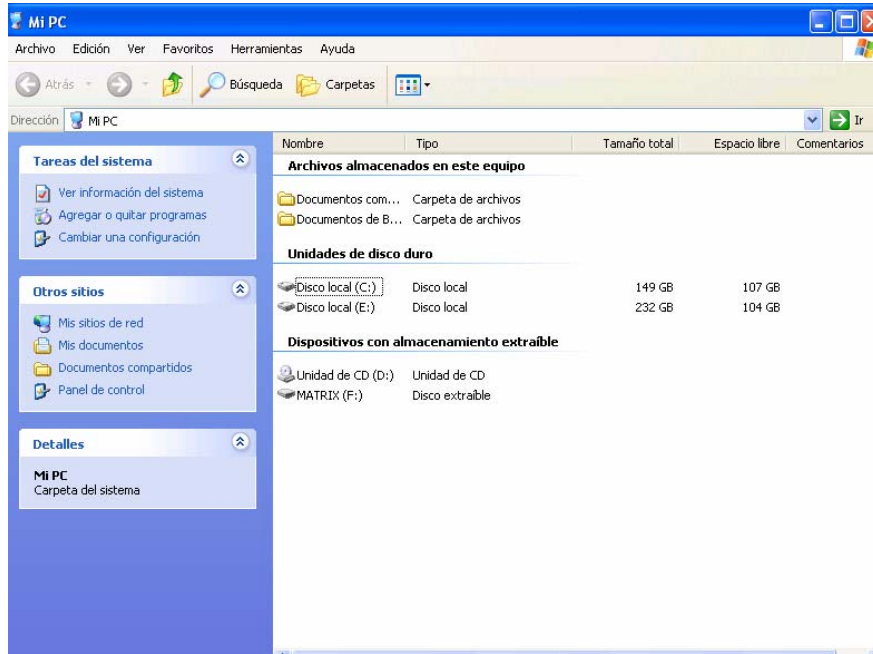


Otras opciones muy importantes son las de “cerrar sesión” que permite cambiar de una sesión de usuario a otra, y “apagar equipo” que te permite reiniciar la computadora o apagar el equipo definitivamente.

La Barra de tareas presenta además del botón Inicio, las aplicaciones que están en actividad, el sistema de reloj y los íconos de antivirus, también se conocen como notificaciones



Todas las Ventanas tienen la misma estructura:



Las ventanas están formadas por:



“Minimizar”: convierte la ventana en un botón ubicado en la barra de tareas.



“Maximizar”: amplifica la ventana en toda la pantalla.



“Restaurar”: devuelve la pantalla a su estado anterior.

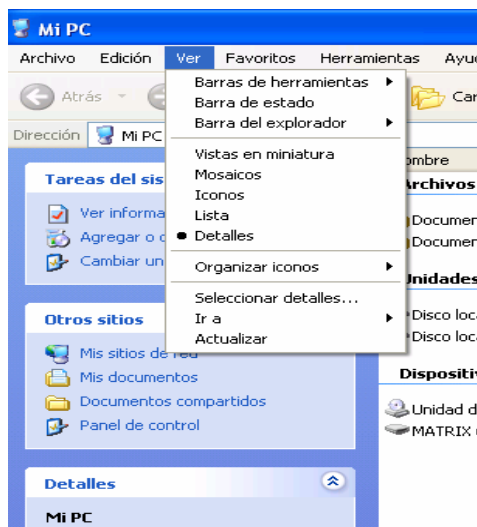


“Cerrar”: cierra la ventana y al pulsar este botón por seguridad pregunta si deseas guardar cambios.

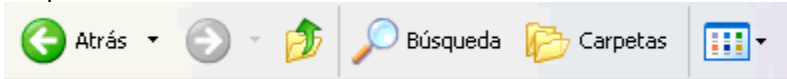
La barra de menús:



Cada opción despliega distintas funciones que se pueden ejecutar. Algunas veces aparecen las opciones atenuadas, esto significa que está bloqueado el acceso a ellas.



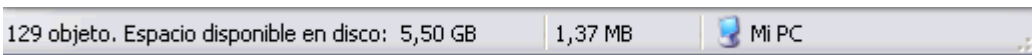
Barra de Herramientas: Los botones presentan alguna instrucción, pueden variar dependiendo de la aplicación.



Barras de desplazamiento: Mueve el contenido de la ventana y se ubica vertical y horizontalmente.



Barra de Estado: Proporciona información del estado de la aplicación.



3.1. Panel de Control.

El Panel de control es una carpeta o ventana de Windows, en donde el usuario puede acceder a toda la información y configuración del sistema. Es decir, puede comprobar y ajustar el funcionamiento de cualquier dispositivo del PC, además puede configurar el software, en este se pueden hallar las funciones para cambiar los tipos de letras, los colores, el idioma, los dispositivos instalados, y muchas de las indicaciones de funcionamiento del equipo: la configuración del monitor, el mouse, el teclado y los parámetros de Windows para trabajar o no en red. Los dispositivos más comunes son los siguientes:

- *Agregar un nuevo hardware:*

En la actualidad los dispositivos incorporan la tecnología “Plug and Play” que transfiere toda la carga al sistema operativo y este detecta el dispositivo e instala los controladores para que su funcionamiento sea adecuado. Existen otros dispositivos Plug&Play que se pueden conectar y desconectar sin necesidad de apagar el ordenador, sobre todo los que se conectan mediante el sistema USB. También permiten que Windows XP controle el suministro de energía. Cuando se instala un dispositivo hardware el ordenador necesita disponer de los archivos que describen el hardware y permiten que el ordenador pueda comunicarse con él, estos archivos se llaman *controladores* (en Inglés drivers). Pero cuando el dispositivo no cuenta con esta tecnología hay que instalarlo manualmente y aquí entra el funcionamiento del panel de control; Desde el botón Inicio se llega al panel de control, luego aparecen varias opciones para configurar el hardware, Windows XP ha dividido en grupos para la configuración y los grupos son los siguientes: La red. Dispositivos de sonido. La impresora y otros dispositivos.

- *Instalación de Software:*

En el panel de control existe la unidad denominada “Agregar o quitar programas”, aquí se guía al usuario, de modo de asistente en los pasos a seguir para la instalación de aplicaciones que se van a utilizar, después de indicar este icono aparecerán otras ventanas, la primera permite la instalación o desinstalación de aplicaciones, presionando el botón “Install” (instalar), una vez que encuentra el archivo, se presiona “finish” (finalizar) si no se encontrara el archivo se clicla “Browse” (examinar). Una vez presionado Finish, aparecen otras ventanas confirmando la configuración del software, después informa que el proceso de instalación ha concluido.